



ИНСУЛЬТ: КАК ЕГО РАСПОЗНАТЬ И ПРЕДОТВРАТИТЬ

ПАМЯТКА ДЛЯ НАСЕЛЕНИЯ

Инсульт - острое нарушение мозгового кровообращения. Характеризуется внезапным (в течение нескольких минут, часов) появлением признаков, связанных с гибелью участка головного мозга.

Мозговой инсульт занимает второе место в списке причин после инфаркта миокарда	20 процентов россиян находятся в зоне риска	12,5 процентов пострадавших от инсульта моложе 45 лет	Каждые 1,5 минуты у кого-то в мире происходит инсульт	70 процентов выживших становятся инвалидами
--	---	---	---	---

Факторы риска:

- артериальная гипертония
- высокий уровень холестерина
- сахарный диабет
- заболевания сердца
- курение
- избыточный вес



Это время с момента проявления первых симптомов, когда развития необратимых изменений в мозге можно избежать.

Симптомы, которые распознаются самим пострадавшим:



Внезапное онемение конечности (руки, пальца, ступни, ноги, даже часть лица или тела)



Неожиданная потеря контроля (человек не может понять, где находится, не может внятно говорить)



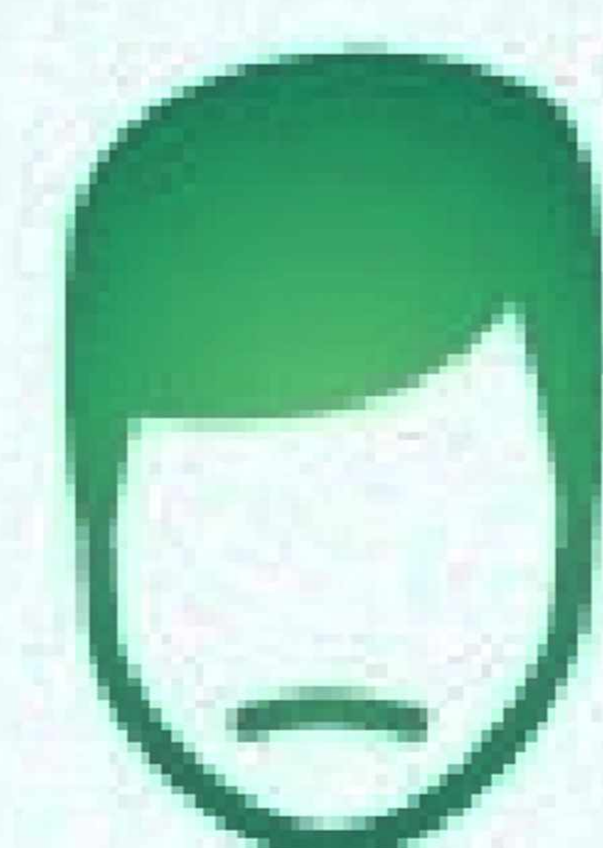
Двоение в глазах или нечеткое зрение



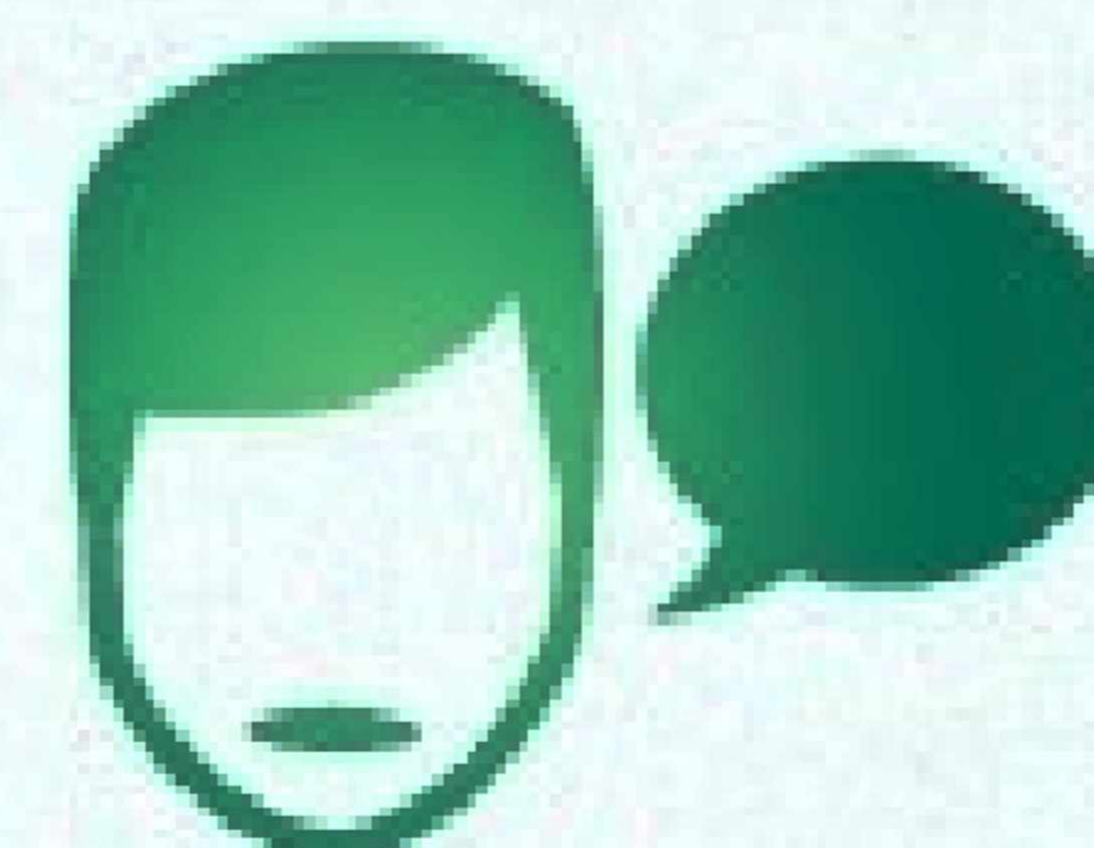
Тошнота, рвота

Если присутствуют хотя бы 2 из этих признаков – нужно срочно обращаться к врачу.

Симптомы, которые можно распознать со стороны:



Человек не способен улыбнуться



Сказать любое простое предложение



Поднять обе руки

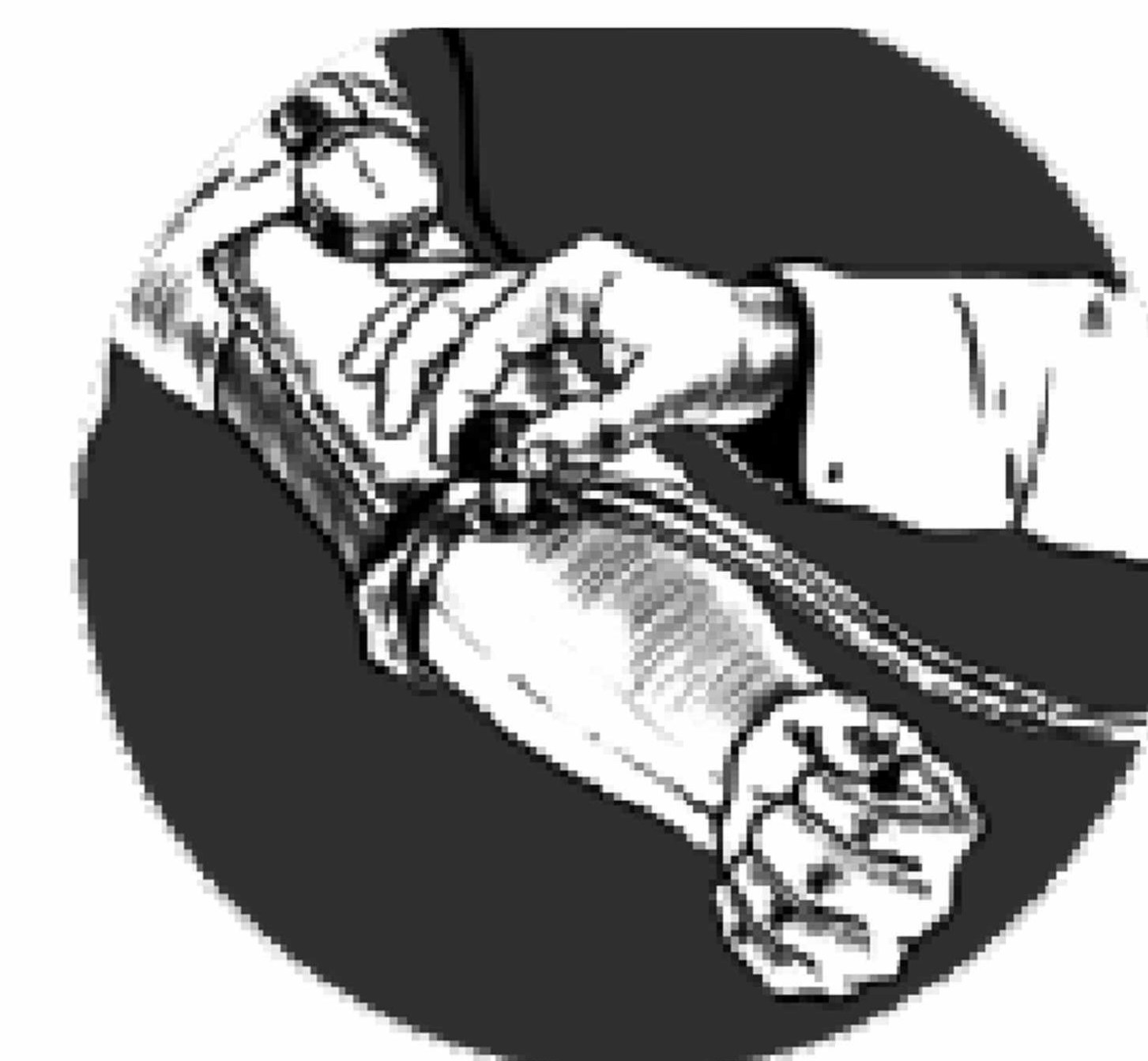


Высунуть язык (язык не должен быть искривлен)

Если проблемы возникнут даже с 1 из этих заданий – необходима помощь медиков.



Высокое артериальное давление – основная причина инсульта



Если вы находитесь в зоне риска, следите за артериальным давлением



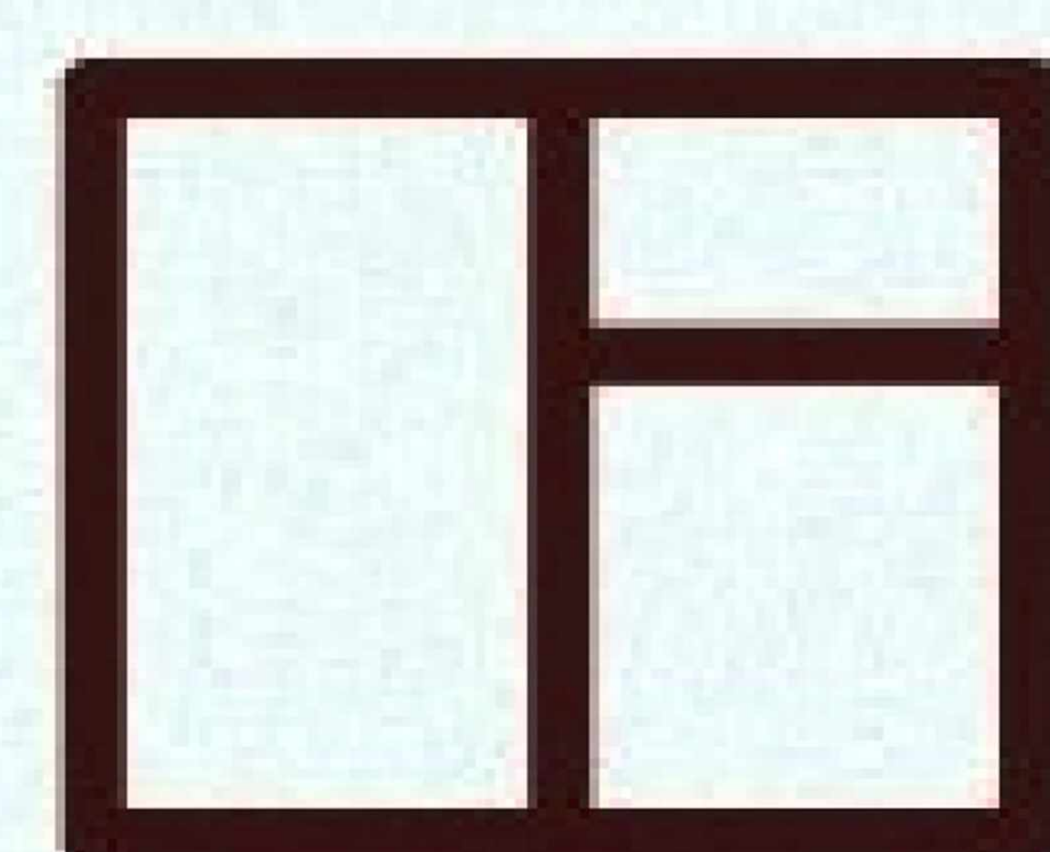
Давление выше 140/90 – повод срочно обратиться к врачу

Что можно сделать до приезда врача:



1

Уложить больного на высокие подушки, подсунув их под плечи, лопатки, голову (голова должна быть приподнята над уровнем постели примерно на 30 градусов)



2

Открыть форточку или окно, обеспечив приток свежего воздуха



3

Расстегнуть воротничок рубашки, тугий ремень или пояс, снять с больного стесняющую одежду



4

Измерить артериальное давление



5

При первых признаках рвоты повернуть голову больного набок – рвотные массы не должны попасть в дыхательные пути

Часто из-за схожих симптомов людей, переживших инсульт, принимают за пьяных. Нетвёрдая походка и невнятная речь не всегда говорят об алкогольном опьянении